

8270

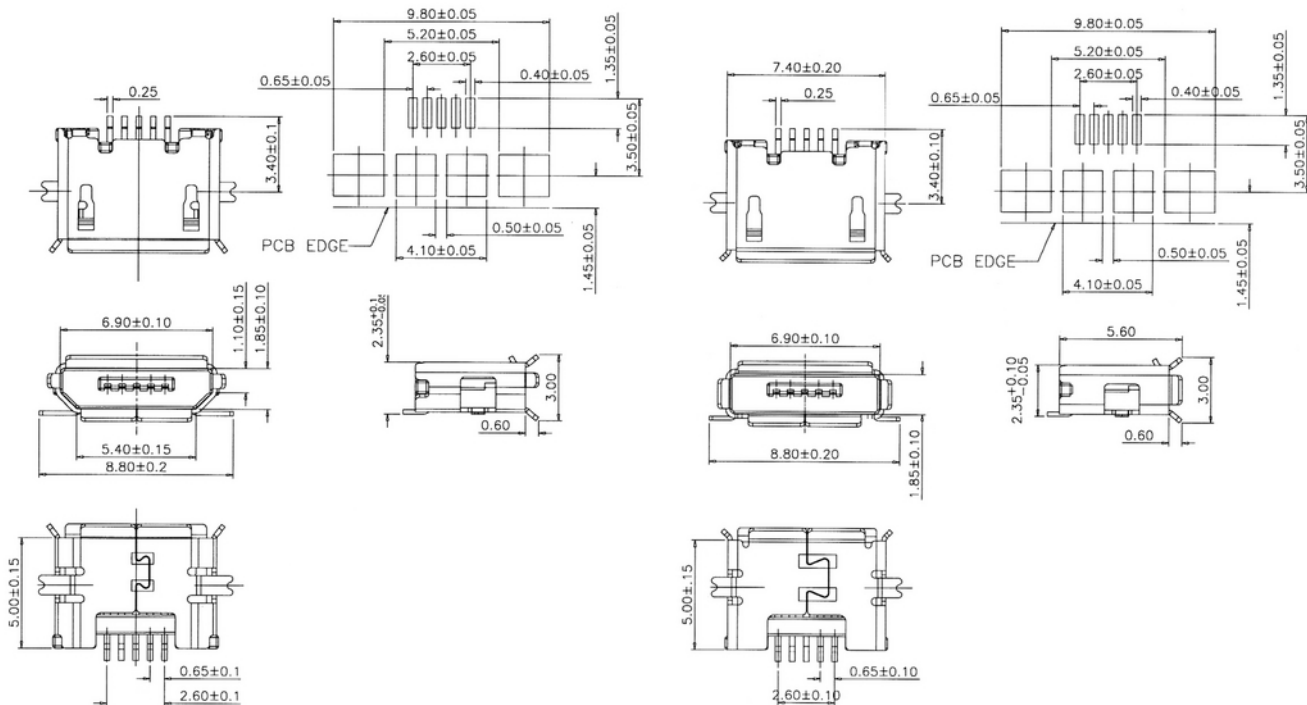
Micro USB Verbinder - SMT Micro USB Connector - SMT

Technische Daten / Technical Data

Isolierkörper	Thermoplastischer Kunststoff, nach UL94 V-0
Insulator	Thermoplastic, rated UL94 V-0
Kontaktmaterial	Kupferlegierung
Contact Material	Copper alloy
Lötbarkeit	IEC512-12A
Solderability	IEC512-12A
Durchgangswiderstand	< 30mΩ
Contact Resistance	< 30mΩ
Isolationswiderstand	> 10 ⁸ Ω
Insulation Resistance	> 10 ⁸ Ω
Spannungsfestigkeit	100V _{AC}
Test Voltage	100V _{AC}
Nennstrom	1,8A
Current Rating	1,8A
Temperaturbereich	-30°C ... +80°C
Temperature Range	-30°C ... +80°C
Verarbeitung	Reflow-Lötverfahren; weitere Informationen in Kapitel T
Processing	Reflow-soldering, detailed information in ch. T



© W+P PRODUCTS



L: USB Type B - R: USB Type AB

Serie	Type*	Layout	Colour	Plating
8270	2	2	10	80
	2 Type B Female 3 Type AB Female	2 Gewinkelt Right-Angled	10 Schwarz Black	80 Sel. Au 0,75µm / Sn

(* Bestellbeispiel - Bitte durch Ihre Spezifikationen ersetzen.)

(* Order example - To be replaced by your specifications.)

TEL.: +49 5223 98507-0
FAX.: +49 5223 98507-50

W+P PRODUCTS

E-MAIL: sales@wpro.com
INTERNET: www.wpro.com

Informationen zum Reflow-Lötverfahren

Reflow-Soldering Information

Reflow-Lötverfahren Reflow-Soldering

Bauteile sollten gemäß folgendem Temperatur-Profil in Anlehnung an die IPC/JEDEC J-STD-020C für bleifreies Löten im Reflowverfahren verarbeitet werden (Maximalwerte)

Profil Eigenschaft	Bleifreies Löten
Durchschnitts-Ramp-Up Rate ($T_{S_{max}}$ to T_p)	3°C / Sek. Max.
Vorheizen - Temperatur Min ($T_{S_{min}}$) - Temperatur Max ($T_{S_{max}}$) - Zeit ($t_{S_{min}}$ auf $t_{S_{max}}$)	150°C 200°C 60-180 Sekunden
Verbleiben oberhalb: - Temperatur (T_L) - Zeit (t_L)	217°C 60-180 Sekunden
Peak/Klassifizierung Temperatur (T_p)	260°C +/- 5°C
Zeit innerhalb von 5°C um die Peak-Temperatur (t_p)	20-40 Sekunden
Ramp-Down Rate	6°C / Sekunde max.
Zeit von 25°C bis zur Peak-Temperatur	8 Minuten max.

Items should be soldered according to IPC/JEDEC J-STD-020C temperature-profile for leadfree reflow-soldering (maximum values):

Profile Feature	PB-Free assembly
Average Ramp-Up Rate ($T_{S_{max}}$ to T_p)	3°C / second max.
Preheat - Temperature Min ($T_{S_{min}}$) - Temperature Max ($T_{S_{max}}$) - Time ($t_{S_{min}}$ auf $t_{S_{max}}$)	150°C 200°C 60-180 seconds
Time maintained above: - Temperature (T_L) - Time (t_L)	217°C 60-180 seconds
Peak/Classification Temperature (T_p)	260°C +/- 5°C
Time within 5°C of actual Peak-Temperature (t_p)	20-40 seconds
Ramp-Down Rate	6°C / second max.
Time 25°C to Peak Temperature	8 minutes max.

Empfohlenes Reflow-Lötprofil:

Recommended Reflow-Soldering profile:

