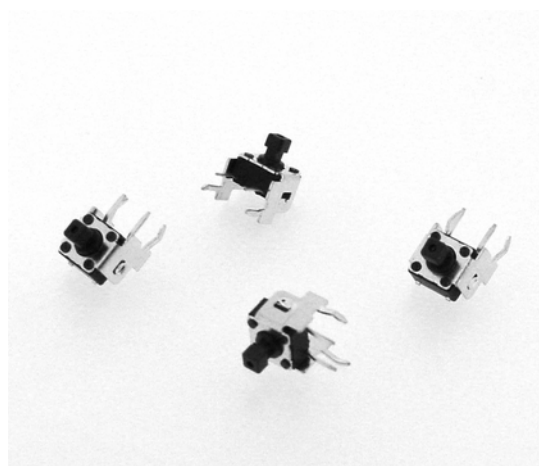


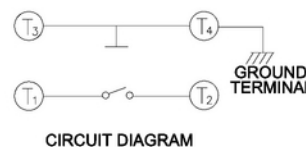
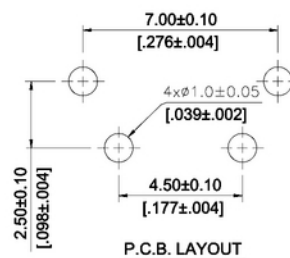
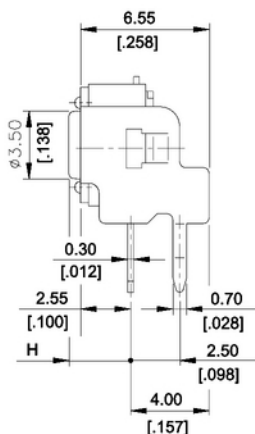
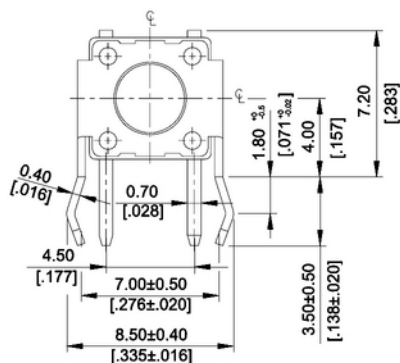
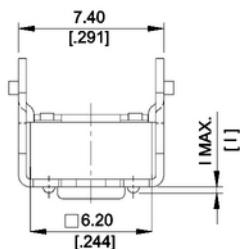
Taster gewinkelt - Einlöt Right-angled Tactile Switch - solder-in

Technische Daten / Technical Data

Gehäuse	Thermoplastischer Kunststoff, nach UL94 V-0
Shell	Thermoplastic, rated UL94 V-0
Farbe	Schwarz
Colour	Black
Kontaktmaterial	Messing, versilbert
Contact Material	Silver plated brass
Kontaktbelastbarkeit	50mA, 12V _{DC}
Contact Rating	50mA, 12V _{DC}
Lötbarkeit	IEC512-12A
Solderability	IEC512-12A
Durchgangswiderstand	< 100mΩ
Contact Resistance	< 100mΩ
Isolationswiderstand	> 100MΩ @ 500V DC
Insulation Resistance	> 100MΩ @ 500V DC
Spannungsfestigkeit	250V _{AC}
Test Voltage	250V _{AC}
Temperaturbereich	-25°C ... +70°C
Temperature Range	-25°C ... +70°C
Elektrische Lebensdauer	min. 300 000 Schaltvorgänge/Schalter
Electrical Life	min. 300 000 operations/switch
Verarbeitung	Wellenlötverfahren
Processing	Wave soldering



© W+P PRODUCTS



I_{max}=0.40

Series	Height*	Op. Force*	Packaging*
506	2	20	00
	1 H=3,15	20 100g±50 (schwarz)	00 Schüttgut (500 Stck./Beutel)
	2 H=3,85	100g±50 (black)	Bulk good (500pcs./bag)
	3 H=5,85	30 160g±50 (braun)	
	4 H=8,35	160g±50 (brown)	
	5 H=11,85	40 260g±50 (rot)	
	91 H=6.15 S=2.40	260g±50 (red)	
	92 H=6.15 S=2.80	50 320g±80 (lachsfarben)	
		320g±50 (salmon)	
		70 520g±180 (gelb)	
		520g±50 (yellow)	

* Dies ist ein **Bestellbeispiel** - bitte durch Ihre Spezifikationen ersetzen.
* This is an **order example** - please replace by your specifications.

Informationen zum Wellen-Lötverfahren

Wave-Soldering Information

Empfehlungen für das Wellenlötverfahren

Recommendations for Wave Soldering

Die Bauteile sollten bei einer Lötbad-Temperatur von 260°C in max. 5 Sekunden verlötet werden.
Items should be soldered at 260°C solder temperature in max. 5 seconds.

Empfohlenes Wellenlötprofil:
Recommended wave soldering profile:

